

AVLIVING AV GRIS PÅ GÅRDEN

Når et dyr blir sjukt eller skadet, skal det tas hånd om så raskt som mulig. Et overordnet hensyn i dyrevelferdsloven er at dyr ikke skal lide. Fra du oppdager at dyret er sjukt og setter inn tiltak, er det viktig å sette en tidsfrist for når du skal se en klar bedring. Dersom grisen ikke blir bedre, skal du avlive så raskt som mulig.

Lovert og forskrifter stiller krav om bedøvelse før avliving og krav til kompetanse hos den som benytter bedøvings- og avlivingsutstyr. Det er viktig å forstå forskjellen på bedøving og avliving.

- **Bedøving:** en metode som hurtig bringer dyret i en bevisstløs tilstand som varer inntil døden inntreffer
- **Avliving:** enhver metode som fører til at dyr dør

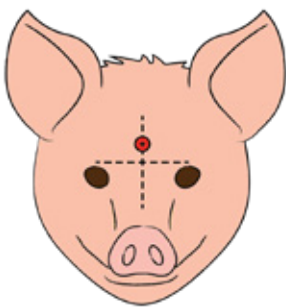
Avlivingsmetoder for smågris, slaktegris, purker og råner

Bedøving med boltipistol og påfølgende avblødning anbefales. Griser får kraftige kramper ved bruk av boltipistol. Det er derfor viktig å stikke raskt og korrekt. Alternativt kan du benytte hagle rettet mot dyrets hode på kort hold.

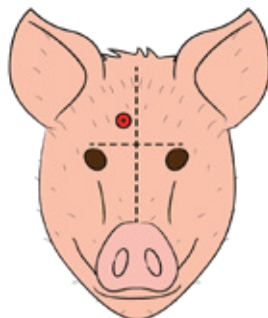
Bruk av boltipistol

Det er viktig at våpen og kruttladning er tilpasset dyrets størrelse. Utvokste purker og råner har en kraftig forbeiningskam i midtlinjen. Det er derfor nødvendig å bruke kraftigere ammunisjon og våpen enn til slaktegris og ku. Dersom du har både purker og slaktegris, bør du velge et våpen som kan benyttes for begge dyrekategorier.

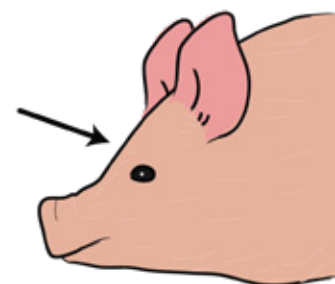
Korrekt treffpunkt



Smågris/slaktegris: Midt i pannen, ca. 0,5-2,5 cm over en linje mellom øynene



Råner: 1 cm fra midtlinjen og ca 5 cm over en linje mellom øynene.
Purker: Vurderes etter alder og størrelse. 3-5 cm over en linje mellom øynene. Ungpurker nesten som slaktegris, gamle purker som råner.



Skyting med boltipistol er en bedøvingsmetode. For å avlive, skal grisen stikkes etter bedøving.

Fiksering av dyret

Sett på trynetom for å sikre at grisen holder hodet i ro. Når trynetommen strammes til rundt overkjeven / bak hjørnetennene, vil dyret rygge unna og boltipistolen kan lettere plasseres på riktig sted.

Plassering av våpenet

Ved bruk av boltipistol skal våpenet være i kontakt med hodeskallen ved avfiring av våpenet. Korrekt treffpunkt på gris avhenger av størrelsen på dyret. Vinkelen mellom dyrets hode og boltipistolen er viktig for å få god effekt. Optimal vinkel varierer fra ca. 45-75 grader avhengig av dyrets alder og hodeform.

Anbefalt metode for stor purke/råne:

Hagle som avfyres i 5-20 cm avstand fra hodeskallen.

Eller:

Boltpistol som avfyres inntil hodeskallen.

- Cash magnum auto - 25 kaliber, min. oransje ladning
- Cash special - 25 kaliber, oransje ladning
- Matador 3000 - sort ladning

EKSEMPLER PÅ SJUKDOMMER/LIDELSER HVOR GRISEN SKAL AVLIVES

- ✓ Beinbrudd
- ✓ Alvorlige leddbetennelser
- ✓ Dyr som ikke kan reise seg
- ✓ Børframfall
- ✓ Alvorlige bogsår

Avblødning og avliving

Dyrene skal alltid stikkes etter bedøvingen. Griser skal stikkes langs de store halsårene inn mot brystet slik at man skjærer over de store blodårene ved hjertet. Siden grisen kan få kraftige kramper etter skuddet fra boltpistolen, må stikkingen skje så raskt som mulig av hensyn til egen sikkerhet.

- En skarp kniv, helst en tveegget dolk, stikkes inn i midtlinjen ved fordypningen rett foran brystbeinet.
- Bruk lett trykk oppover og innover mot hjertet. Stikksåret på slaktegris skal ha en åpning på minst fire fingerbredder.

Bruk av hagle

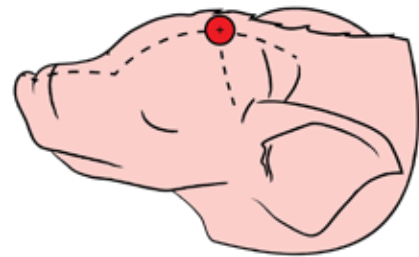
- Dersom boltpistol ikke kan brukes, anbefales hagle avfyrt 5-25 cm fra skallen. Riktig treffpunkt er det samme som ved bruk av boltpistol.
- Avlivingen bør skje på mykt underlag, helst utendørs, pga. fare for rikosjetter. Fjern andre dyr og mennesker i nærheten.
- Både den som fikserer grisen og den som skyter skal stå foran grisen. Krampene som opptrer etter skyting kan være voldsomme og kan påføre et menneske skader.
- Ved korrekt bruk av hagle, blir dyrene avlivet, så stikking er ikke nødvendig.

Avlivingsmetoder for spedgris

Spedgris under 5 kg skal avlives med et kraftig slag midt i hodeskallen etterfulgt av stikking/avblødning.

Anbefalt metode:

Hold dyret mot et fast underlag, og rett et kraftig slag midt i hodet f. eks. med håndslegge eller øksehode. Vurder effekten av slaget før dyret avbløs.

**Det må kontrolleres at dyret er dødt før det forlates.**

Disse tegnene skal være oppfylt:

- Slapp muskulatur
- Ingen respirasjon
- Ingen bevegelser eller lyder fra dyret
- Dilaterte pupiller
- Ingen reaksjon ved berøring av øyeeplet
- Ingen respons ved klyping i øre eller nesebor