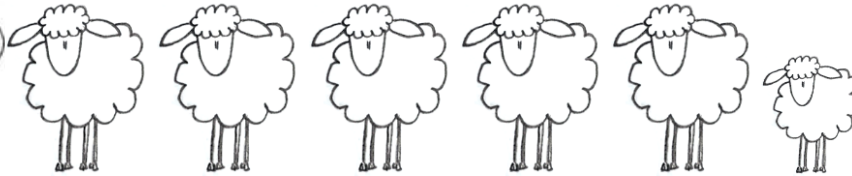




Beitedyktighet



Bærekraft i beitenæringa

21.06.17

Åshild Øritsland Våge

Innhold

- Beitedyktighet
- Søyas produksjon
 - Vurdere beitedyktighet
- Sjukdom
 - Vurdere beitedyktighet



Beitedyktighet

GODKJENT



Helse
Velferd
Produksjon

Minste krav

Faktorer ved søya:

- Morsegenskaper
- Produksjonsegenskaper
- Anatomi (jur, spener osv.)
- Genetikk

Faktorer ved lammet:

- Vitalitet
- Evne til å følge mor
- Alder
- Størrelse

Andre forhold:

- Beite
 - Næringstilgang
 - Terreng
- Stress (inkl rovdyr)
- Rutiner ved beiteslepp
 - Puljestørrelse
 - Drivetid



VISSE FERDIGHETER

Beite
- Stor variasjon

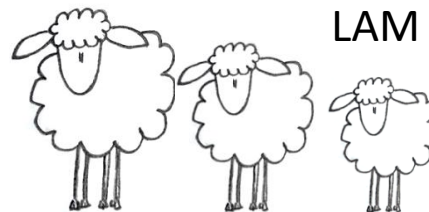


Hvorfor vurdere
beitedyktighet?

Hvem?

SØYE MED LAM

Samsvar mellom søyas kapasitet
og antall lam



Miljø og stressfaktorer
påvirker sårbarhet

Søyas produksjons



Robuste søyer
FOREBYGGING



Ikkje alle klarer desse krava

Formidabel fosterprodusent
- Mange fostre svekker søya



Dårlig næringstilgang

Dårlig hold

Genetikk

Sjukdom



God mjølkeprodusent

Kraftfôr ofte nødvendig

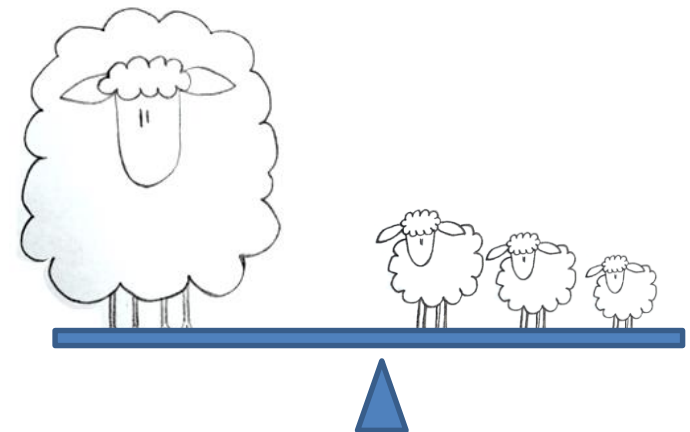
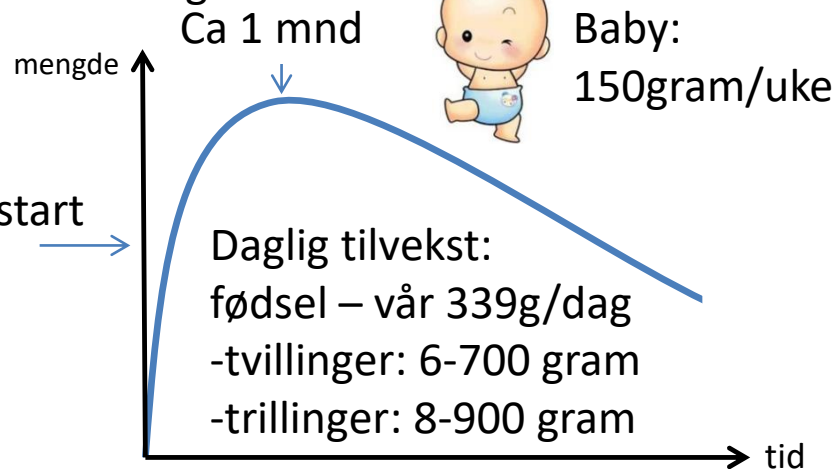
Overgangsfôring

Krav til beitet

Stor variasjon

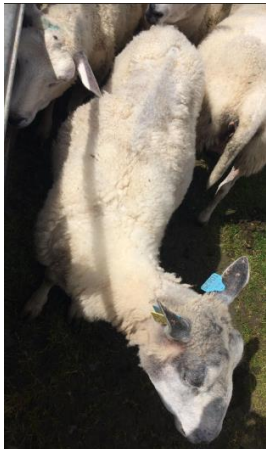
Overgangsfôring

Holdmobilisering



Søyas produksjons

- Vurdering av beitedyktighet-



Vårveging av lam:
Individuell sjekk av søyer



Hva og hvorfor?



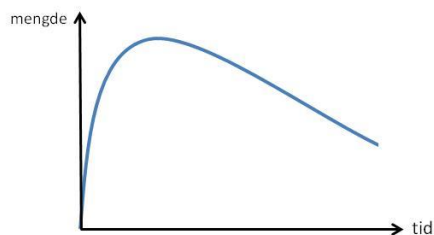
Kunnskap
og erfaring



Sjekker:
•Hold
•Slimhinner
•Jur
•Halthet

2 søyer som presenterte seg dårlig:
•Tynne
•Tap av ull
•Bleike slimhinner

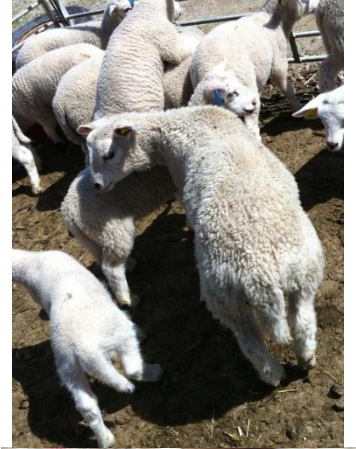
Hva gjør vi
med dem?



10625:
Født 3 lam, går med 2
15,2 kg – tilvekst 224gr/dag
15,2 kg – tilvekst 241 gr/dag

30444:
Født 2 lam går med 2
34,4 – tilvekst 440 gr/dag
33,6 – tilvekst 450 gr/dag

Sjukdom



Sjukdom

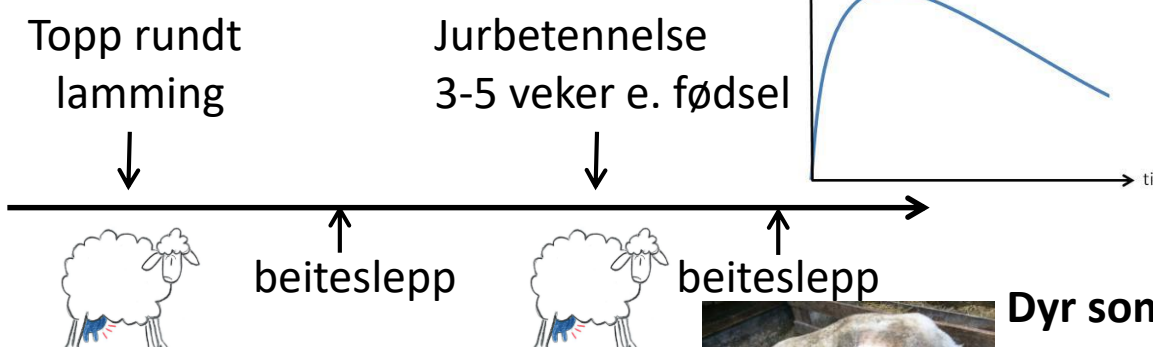
Prinsipp

- Evne og kunnskap til å vurdere

- Vurdering av beitedyktighet -



Tidspunkt for vurdering av beitedyktighet:



Kunnskap om sjukdom:

- Risikodyr
- Risikoperioder

Kunnskap om forebygging

Dyr som har vært sjuke:

Sjukdom



Beitedyktig??

PROGNOSE



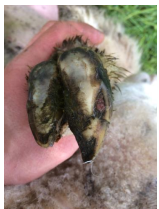
Kunnskap om sjukdom

Konsekvens av sjukdommen

Enkeltdyr



Tilvekst



Smerte

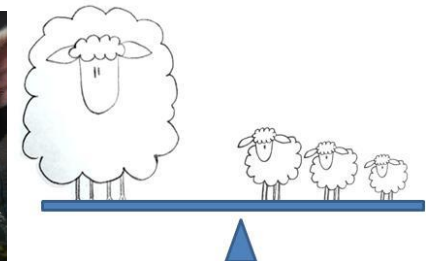


Tap

Fleire dyr



Smittsomme agens



Takk for meg!



Helsekontroll

Hold



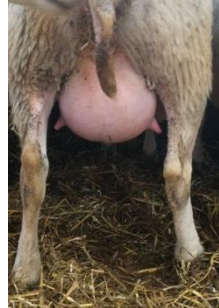
Spesifikke problemer

VIKTIGSTE PROBLEMSTILLINGENE

Ernæringsstatus



Jur og spener



Parasittstatus



Bein

