

# STORFE

## BEDØMMING AV SKITNE SLAKTEDYR

Alle dyr bedømmes individuelt og uavhengig av dem som kommer før og etter.

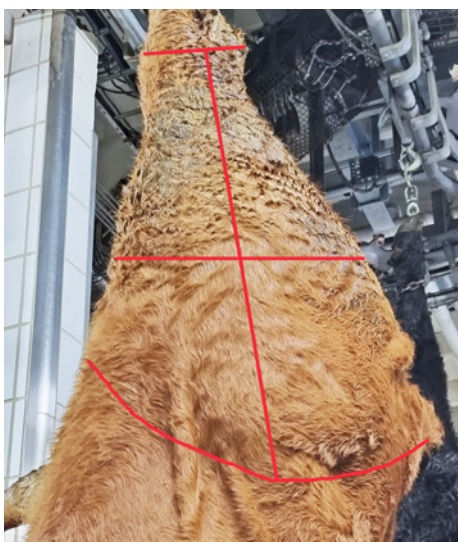
Forurensning på kritiske steder på dyret vurderes:

	KODE 302 (kategori 1)	KODE 303 (kategori 2)	KODE 304 (våt møkk)
Lår	20-50% dekket av tørr møkk	Over 50% dekket av tørr møkk	Tilsvarende kategori 2, men våt møkk
Buk/bryst	20-50% av snittlinja dekket av tørr møkk	Over 50% av snittlinja dekket av tørr møkk	Tilsvarende kategori 2, men våt møkk
Skanker		“Panser”	
Sider		Begynnende “panser”	



Snittlinje fra brystbue til pung/jur og 10 cm ut fra denne linjen.

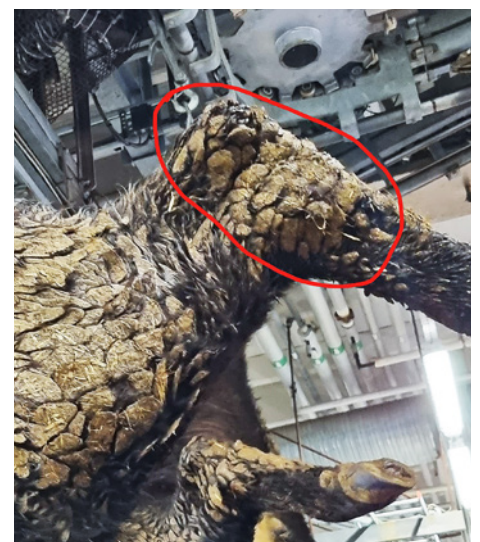
Den bedømmingen som gjøres på slakteriet har betydning både for slakteriet og produsenten. Det er derfor viktig at den gjøres riktig og på lik måte av alle operatører i alle slakterier.



Lår hvor hvert område utgjør 25%.



Lår hvor hvert område utgjør ca 25%.



Panser på skankene, tykt lag med tørr møkk.