

Riktig treffpunkt for boltpistol ved avliving av storfe, småfe, gris og hest

Elisiv Tolo, spesialveterinær - bedøving og avliving, Animalia. Lørenveien 38, Oslo.


Ved avliving skal dyret først bedøves og deretter avbløs. Dette må gjøres på en måte som forhindrer unødvendig lidelse hos dyret og ivaretar sikkerheten til dem som utfører oppgaven.



Bedøving

Bildene nedenfor, som er hentet fra Animalias e-læringskurs om dyrevelferd på slakterier, viser riktig treffpunkt ved bedøving av storfe, småfe, gris og hest. På sau og storfe er det viktig å holde våpenet i 90 graders vinkel, ellers reduseres anslagsenergien. På hest og gris skal våpenet holdes i en litt spissere eller 'flatere' vinkel, avhengig av hodets form, men det er viktig at boltpistolen igger inn mot dyrets hode når man fyrer av.

Boltpistolen skal alltid være i kontakt med dyrets hode når man fyrer av.

NB! Dette gjelder IKKE våpen med fritt prosjektil.

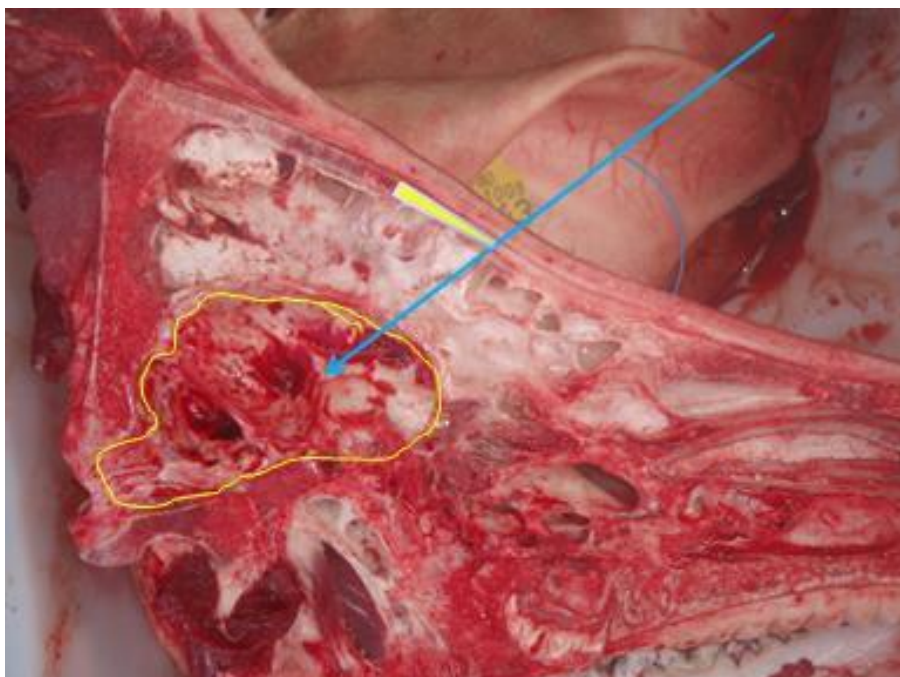
Dyreart	Treffpunkt
Storfe	 <p>Innenfor en radius på 2 cm fra skjæringspunktet mellom to linjer trukket fra hornbasis på en side til midt på øyet på motsatt side. Sikt i øverste halvdel av den tenkte sirkelen. Vinkelen mellom bolten og dyrets panne skal være 90°.</p> <p>På store og gamle dyr skal man skyte ca 1 cm til siden for midtlinjen, for å unngå hard forbeiningskam.</p>
Småfe	 <p>Boltpistolen holdes mot toppen av skallen i fremkant av ørene og fyres av i retning underkjevens vinkel. Vinkel mellom hodet og våpen er ca 90°.</p>
Småfe med horn	 <p>Boltpistolen holdes bak hornanlegget og fyres av under "hornplaten i retning mot tungerota/svelget.</p> <p>Et slikt skudd er mindre effektivt og rask stikking er kritisk! Småfe uten horn og ander arter skal aldri skytes i nakken. Skyter du en hornsau forfra, treffer bolten hornplaten som beskytter hjernen, og du får liten effekt.</p>
Slaktegris	 <p>Midt i pannen, ca 2,5 cm over en tenkt linje mellom øynene.</p> <p>Boltepistolen skal være i kontakt med skallen, vinkel mellom våpenet og trynet ca 60° (Se effekt av 90° vinkel under)</p>
Purker	 <p>Vurderes etter alder og størrelse; 3-5 cm over en tenkt linje mellom øynene.</p> <p>Ungpurker nesten som slaktegris, gamle purker som råner. Bihulene er større hos eldre dyr. Sikter du for lavt treffer du der. På gamle dyr litt til siden for midtlinjen, pga forbeiningskam</p>

Dyreart	Treffpunkt	
Råner		<p>1 cm fra midtlinjen og ca 5 cm over en linje mellom øynene, munning i kontakt med skallen og 40° - 60° vinkel mellom boltepistolen og trynet.</p> <p>Pga rasemessige forskjeller må vinkel justeres etter hodeform, slik at du treffer hjernen.</p>
Hest		<p>Hestens hjerne ligger høyt.</p> <p>Skyt i midtlinjen, rett under hårfestet til panneluggen. Vinkelen mellom bolten og hestens panne skal være litt mindre enn 90°.</p>

VINKEL MELLOM BOLTPISTOL OG HODET VED BEDØVING AV GRIS



Holder du boltpistolen i 90° vinkel til grisens tryne, risikerer du at bolten treffer foran hjernen (markert med en gul strek). Det sikrer ikke tap av bevissthet!



Reduserer du vinkelen litt, går bolten inn i hjernen, slik den skal.

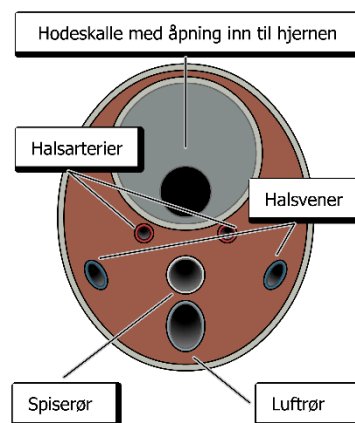
Målet er å treffe dyret der hvor skallebeinet (markert til venstre for pilen) og bihulene (mellom skallen og hjernen) er smalest, samtidig som vinkelen sikrer at bolten går inn i hjernen (gult omriss).

Avblødning

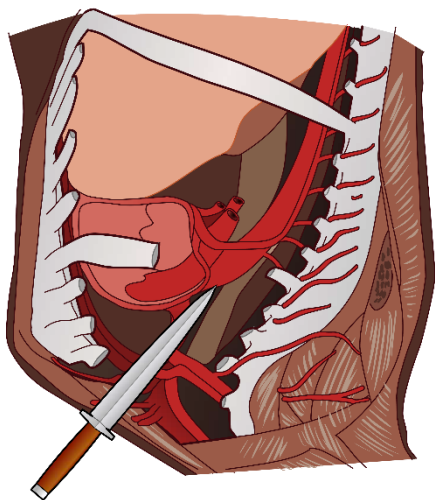
Dyr som er bedøvet med boltipistol, vil normalt ikke komme til bevissthet igjen dersom du har truffet riktig og ødelagt kritiske områder i hjernen. Det er likevel alltid en viss risiko for at de skal våkne opp, fordi hjertet fortsetter å slå. Dersom du har benyttet våpen og/eller ammunisjon som *ikke* er tilpasset dyrets størrelse, er risikoen for oppvåkning stor. Forskrift om avliving av dyr krever derfor at du alltid skal avblø dyret så raskt som mulig, selv om du ikke skal bruke slaktet.

Dersom du har truffet riktig, vil dyret ha en stiv (tonisk) krampe de første sekundene etter skuddet. Deretter vil mange dyr få kraftige kloniske kramper med sparking. Da er det vanskelig og farlig å stikke riktig. I praksis bør det derfor være en person som skyter, og en annen som står klar med kniven, slik at dyret blir stukket i løpet av de første 5-10 sekundene etter bedøving.

Småfe kan avbløs ved å skjære over både vener og arterier på undersiden av halsen, like bak hodet. NB! Pass på at snittet føres helt opp til øret på begge sider. Ellers risikerer du at bare halsvenene kuttes; arteriene ligger beskyttet oppunder halsvirvlene slik bildet viser. Dersom bare venene blir overskåret, tar det opptil 5 minutter før dyret dør.



Storfe og gris skal avbløs ved bryststikk; bruk en kniv med langt og skarpt blad og stikk inn i forkant av brystbeinet og inn mot hjertet slik illustrasjonen under viser.



Du finner mer informasjon om avliving av storfe, småfe og gris i egne brosjyrer på Animalias nettsider:

<https://www.animalia.no/no/Dyr/avliving-av-storfe-smafe-og-gris/>

Ny avlivingsbrosjyre for storfe vil snart legges ut under Storfe på animalia.no

www.animalia.no/smafeavliving

www.animalia.no/grisavliving

