

Nordisk klauvatlas

Definisjoner



Et samarbeid mellom nordiske klauveksperter

Nordisk KlauvApp

Det nordiske klauvatlasat viser bilder av klauvlidelsene som registreres i det felles nordiske klauvhelse-programmet, den nordiske KlauvAppen.

Atlasen inneholder definisjoner på alle diagnoser som eksperter fra Danmark, Finland, Sverige og Norge har blitt enige om.



Oppdatert i juni 2020

Fotografer:

Professor emeritus Christer Bergsten, SLU

Frida Åkerström, Växa Sverige

Associate professor DVM Nynne Capion, Department of Veterinary Clinical Sciences, University of Copenhagen

Professor DVM Terje Fjeldaas, NMBU, Department of Production Animal Clinical Sciences

Veterinary specialist PhD Åse Margrethe Sogstad, Animalia

Specialist candidate DVM Maren Knappe-Poindecker, NMBU, Department of Basic Sciences and Aquatic Medicine

Phd student Lina Ahlén, NMBU, Department of Production Animal Sciences

DVM Reijo Junni, Environmental Health Office of Central Ostrobothnia

DVM Hertta Pirkkalainen, Animal Health ETT

En spesiell takk til:

Professor emeritus Christer Bergsten, SLU

Frida Åkerström, Växa Sverige

M. Sc. (Agric.) Elina Paakala, Faba

M. Sc. (Agric.) Terhi Vahlsten, Faba

DVM Jouni Niemi, Vetman Oy

DVM Reijo Junni, Environmental Health Office of Central Ostrobothnia

DVM, PhD, Minna Kujala-Wirth, University of Helsinki

DVM Aino Riihimäki, University of Helsinki

DVM Hertta Pirkkalainen, Animal Health ETT

DVM, PhD, Peter Raundal, SEGES

Associate professor DVM Nynne Capion, Department of Veterinary Clinical Sciences, University of Copenhagen

M. Sc. (Agric.) Gert Pedersen Aamand, CEO, Nordic Cattle Genetic Evaluation

Professor Terje Fjeldaas, NMBU, Department of Production Animal Clinical Sciences

Veterinary specialist PhD Åse Margrethe Sogstad, Animalia

Specialist candidate Maren Knappe-Poindecker, NMBU, Department of Basic Sciences and Aquatic Medicine

Innhold



English	Danish	Finnish	Norwegian	Swedish	
Claw horn disruption lesions	Hornrelaterede klovlidelser	Sorkkasarveisen vauriot	Hornvekst-relaterte klauvlidelser	Fångrelaterade klövhornsskador	
Sole haemorrhage	Såleblødning	Vertymiä anturassa	Blødning i sålen	Sulblødning	4
Sole ulcer	Sålesår	Anturahaavauma	Såleknusning	Klövsolesår	5
White line fissure	Hul væg, løs hvid linje	Valkoviivan repeämä	Løsning i den hvite linjen	Hålvægg	6
White line abscess/ White line ulcer	Hul væg, sår/ byld i hvid linje	Valkoviivan paise	Byll i den hvite linjen	Sår/böld i vita linjen	7
Toe ulcer/ Toe abscess/ Toe necrosis	Tånekrose	Kärkipaise	Tåbyll/tånekrose	Sår/böld i tån	8
Double sole	Dobbelt sål	Kaksoispohja	Dobbeltsåle	Dubbelsula	9
Chronic laminitis/ Laminitic ring/ Horizontal fissure	Kronisk laminitis/ vandret hornspalte/ snabelklov	Krooninen sorkkakuume/ Poikittaishalkema	Kronisk forfangenhet/ horisontal klauvsprekk	Kronisk fång/ horisontell spricka	10
Vertical horn fissure	Lodret hornspalte	Pitkittäishalkeama	Vertikal klauvsprekk	Vertikal spricka	11
Axial fissure	Hornspalte i indre klovvæg	Sisäpinnan halkeama	Sprekk i innvendig hornvegg	Sprick inre hornvægg	12
Skin related/ Infectious lesions	Hudrelaterede klovlidelser	Tarttuvat sorkkasairaudet	Smittsomme og hygiene-relaterte klauvlidelser	Smittsamma och hygienrelaterade klövskador	
Heel horn erosion	Balleråd	Kantasyöpymä	Hornforråtnelse	Klövröta	13
Mild dermatitis	Spaltebetændelse	Lievä ihotulehdus (sorkkavälin ihotulehdus)	Mild dermatitt (interdigital dermatitt)	Lindrigt eksem	14
Digital dermatitis	Digital dermatitis, DD	Sorkka-alueen ihotulehdus, DD	Digital dermatitt	Digital dermatit	15-16
Chronic dermatitis/ Wart growth	Kronisk digital dermatitis/vorte	Sorkkasyylä/ Krooninen DD	Kronisk dermatitt	Kronisk DD/Vårta	17
Interdigital hyperplasia/ Interdigital fibroma	Nydannelse	Sorkkavälin liikakasvu	Limax	Limax	18
Interdigital phlegmon/ Foul in the foot/ Foot rot	Klovbrandbyld	Sorkkavälin ajotulehdus	Klauvspalteflegmone	Klövspalts-inflammation	19
Claw conformation	Abnorm klovform	Sorkkarakenteen muutokset	Klauvform	Klövform	
Corkscrew claw	Proptrækkerklov	Sorkkakiertymä	Korketrekkerklauv	Korkskruvsklöv	20
Asymmetric claws/ Different sized claws	Asymmetrisk klov	Epäsymmetriset sorkat	Asymmetriske klauver	Asymmetri	21
Scissor claws	Sakseklov	Saksisorkat	Sakseklauver	Saxklöv	22
Overgrown claws	Overgroet klov	Ylikasvaneet sorkat	Overvokste klauver	Förvuxen klöv	23
Thin sole	Tynd sål	Ohut pohja	Tynn såle	Tunn sula	24
Trauma	Skade	Vamma	Skade	Trauma	25
Lameness	Halthed	Ontuminen	Halthet	Hälta	26

Blødning i sålen

 Såleblødning

 Vertymiä anturassa

 Blødning i sålen

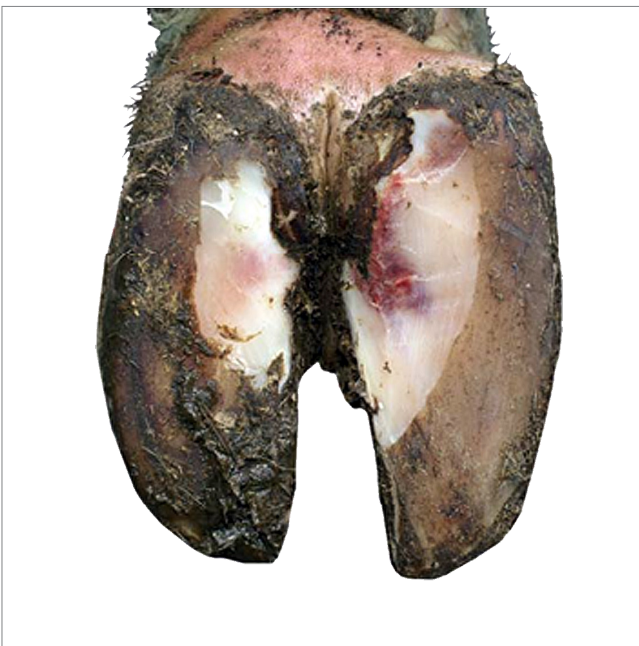
 Sulblødning

Mild



Overfladisk blødning med noe misfarging av sålen og/eller den hvite linjen, som kan forsvinne etter beskjæring.

Alvorlig



Omfattende/dyp blødning i sålen og/eller den hvite linjen som fortsatt er der etter beskjæring.

Såleknusning



Sålesår



Anturahaavauma

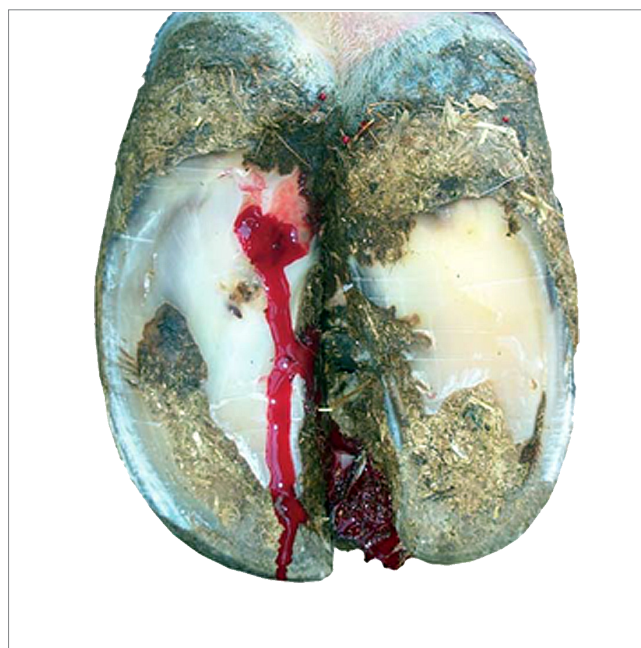


Såleknusning



Klövsolesår

Mild




Sprekk i sålen med eksponert, frisk lærhud. Typisk lokalisert i bakre del av sålen og noe aksialt.

Alvorlig




Sprekk i sålen som eksponerer infisert lærhud med dødt, misfarget vev og/eller utstående arrvev. Typisk lokalisert i bakre del av sålen og noe aksialt.

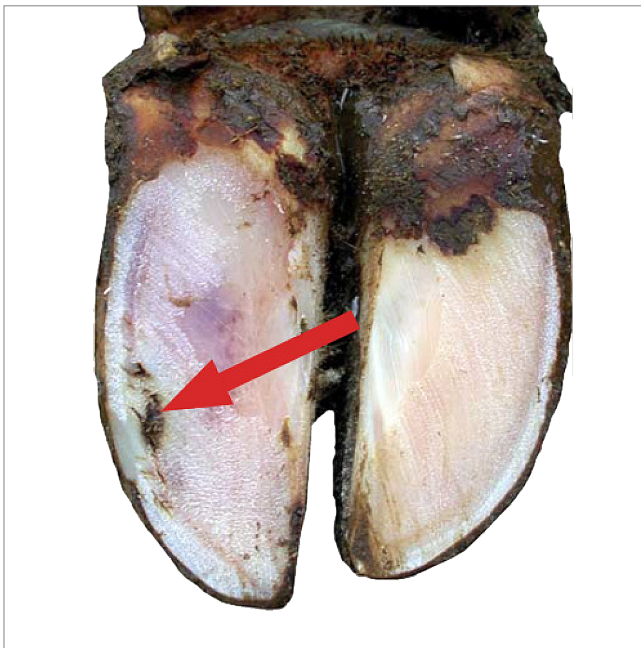
Løsning i den hvite linjen

 Hul væg, løs hvid linje

 Valkoviivan repeämä


 Løsning i den hvite linjen

 Hålvägg




Sprekk i den hvite linjen som er der etter beskjæring, men som ikke går inn til lærhuden.

Byll i den hvite linjen

 Hul væg, sår/byld i hvid linje

 Valkoviivan paise

 Byll i den hvite linjen

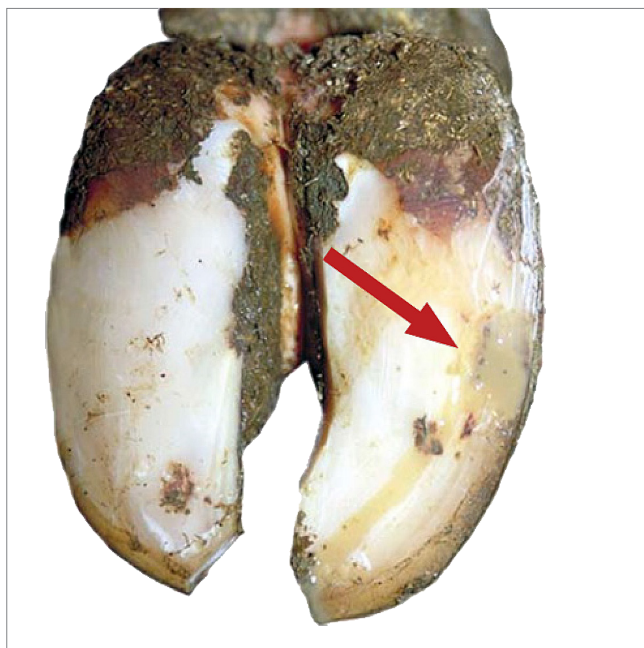
 Sår/böld i vita linjen

Før åpning

Etter åpning



Byll med oppbrudd i kronranda



Eksponert lærhud med eller uten verk eller dødt vev som har sin opprinnelse i en løsning i den hvite linjen.

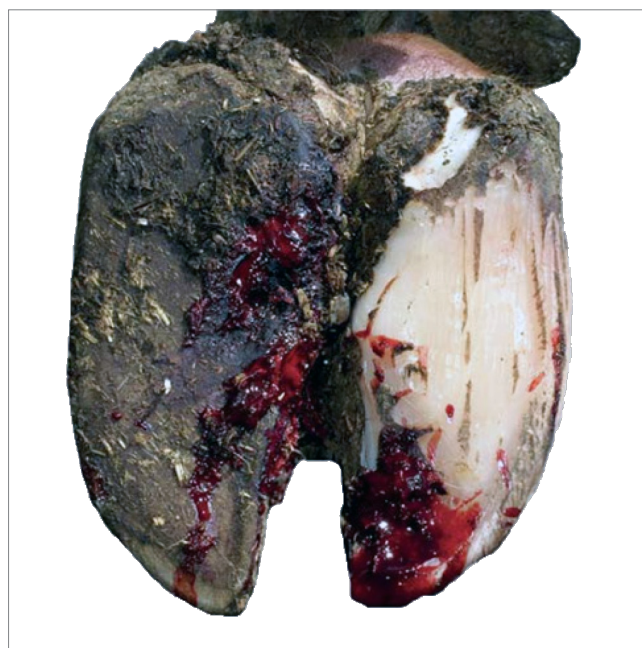
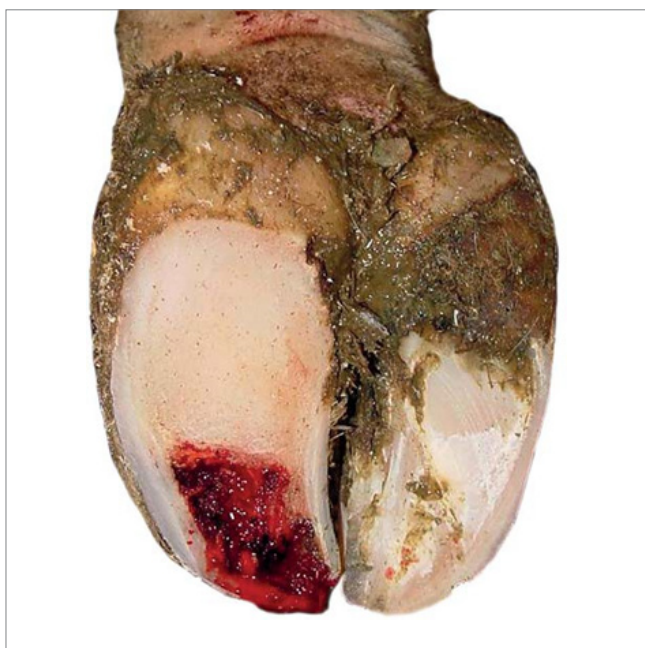
Tåbyll/ tånekrose

 Tånekrose

 Kärkipaise

 Tåbyll/tånekrose

 Sår/böld i tån



Sår i tådelen av såla med byll og/eller vevsdød som kan angå klauvbeinet.

Dobbeltsåle

 Dobbeltsål

 Kaksoispohja

 Dobbeltsåle

 Dubbelsula



Ett eller flere lag med underminert sålehorn.

Kronisk forfangenhet/ horisontal klauvsprekk



Kronisk laminitis/ vandret
hornspalte/snabelklov



Krooninen sorkkakuume/
Poikittaishalkema



Kronisk forfangenhet/
horisontal klauvsprekk



Kronisk fång/
horisontell spricka



Konkav fremre vegg med horisontale riller og/eller horisontal sprekk.

Vertikal klauvsprekk



Lodret hornspalte



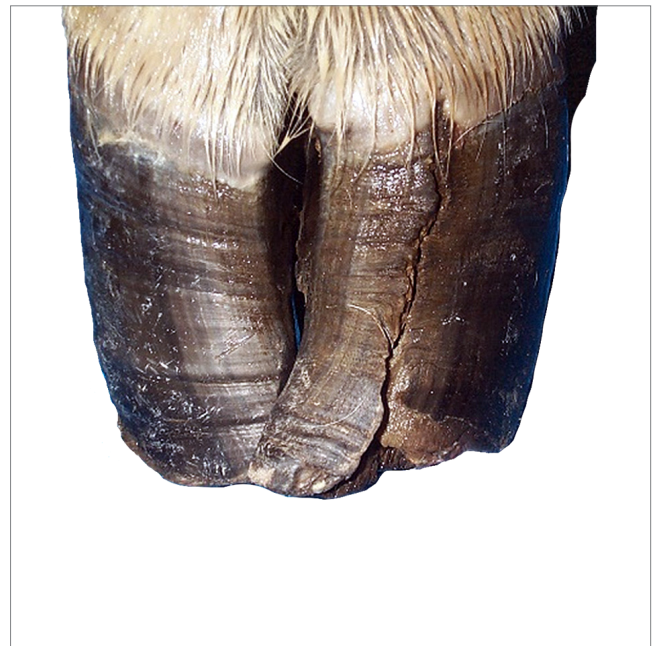
Pitkittäishalkeama



Vertikal klauvsprekk




Vertikal spricka




Vertikal sprekk i den fremre eller ytre klauvveggen og som går ut fra kronranda.

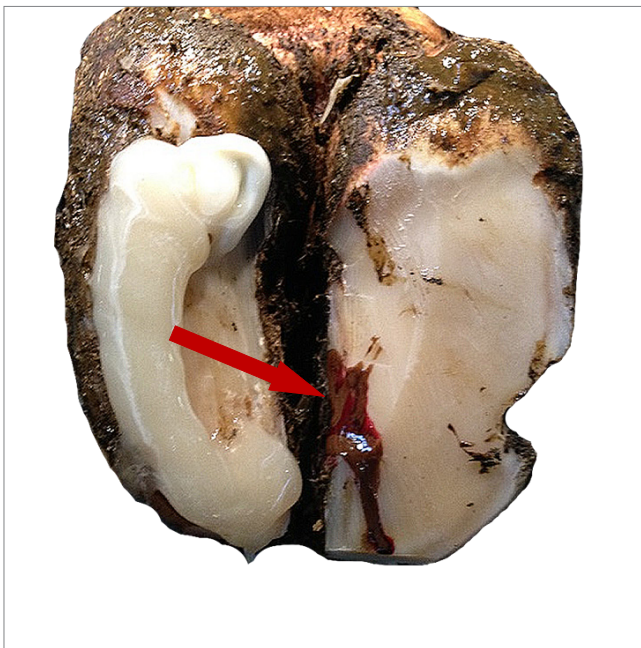
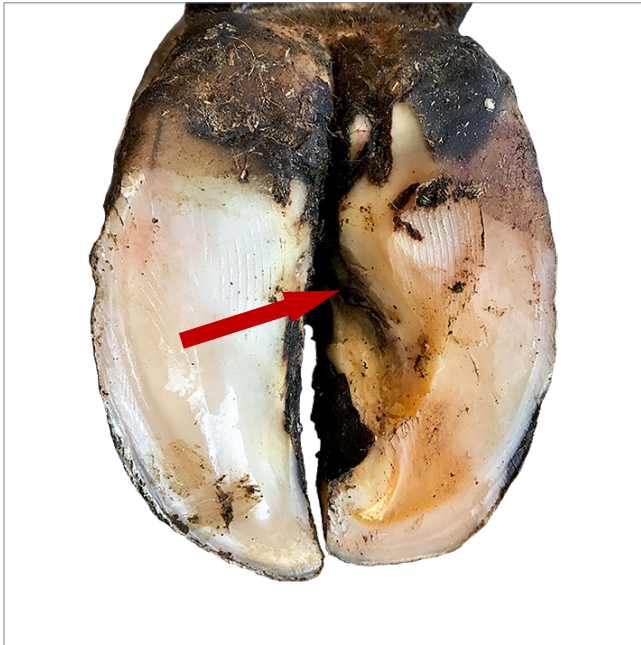
Sprekk i innvendig hornvegg

 Hornspalte i indre

 Sisäpinnan halkeama

 Sprekk innvendig hornvegg

 Spricka inre hornvägg



Vertikal sprekk i den indre hornveggen som går inn til lærhuden.

Hornforråtnelse

 Balleråd

 Kantasyöpymä

 Hornforråtnelse

 Klövröta

Mild



Overfladiske erosjoner i balleområdet.

Alvorlig





Moderate til dype erosjoner i balleområdet, ofte V-formede, som i noen tilfeller går inn til lærhuden

Mild dermatitt

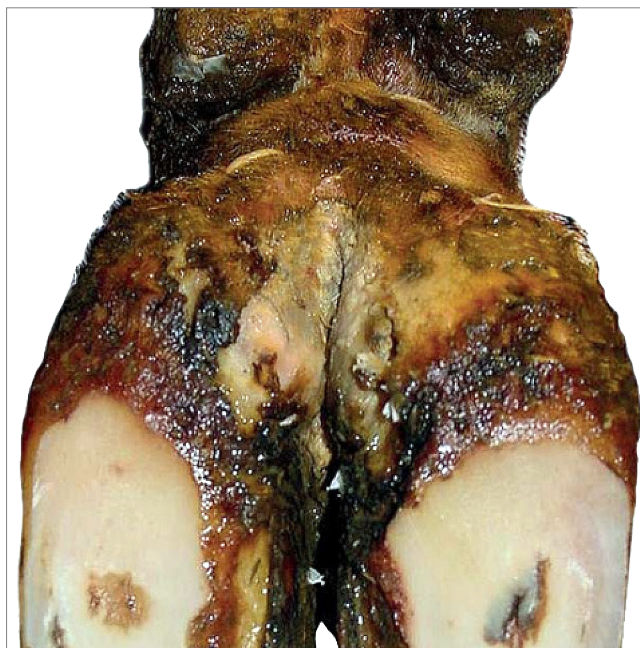
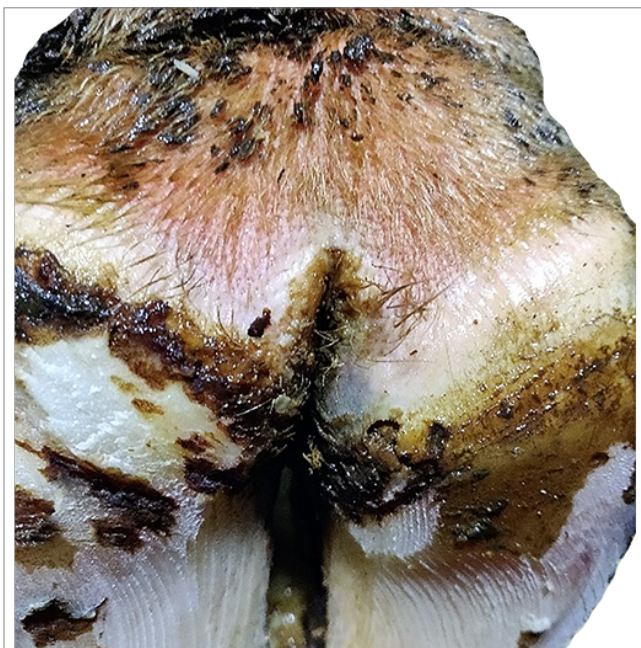
Mild hudbetennelse bak eller foran klauvspalten

 Spaltetændelse

 Lievä ihotulehdus
(sorkkävälin ihotulehdus)

 Mild dermatitt
(interdigital dermatitt)

 Lindrigt eksem



Overfladisk fortykkelse av ytre hudlag, uten sår eller proliferasjon.

Digital dermatitt

Alvorlig hudbetennelse bak, foran eller i klauvspalten, langs kronranda eller i ballehuden og som ofte blør.



Digital dermatitis, DD



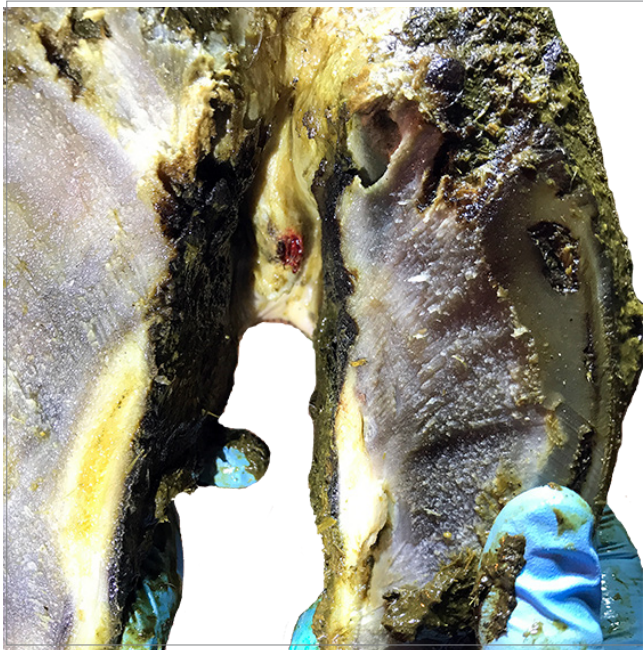
Sorkka-alueen ihotulehdus, DD



Digital dermatitt



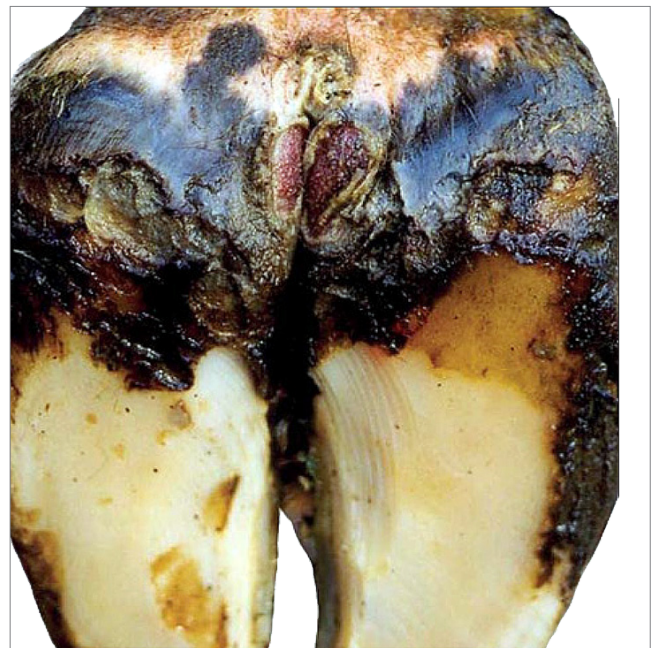
Digital dermatit



Akutt stadium med små aktive sår.




Akutt stadium med aktive sår.



Digital dermatitt

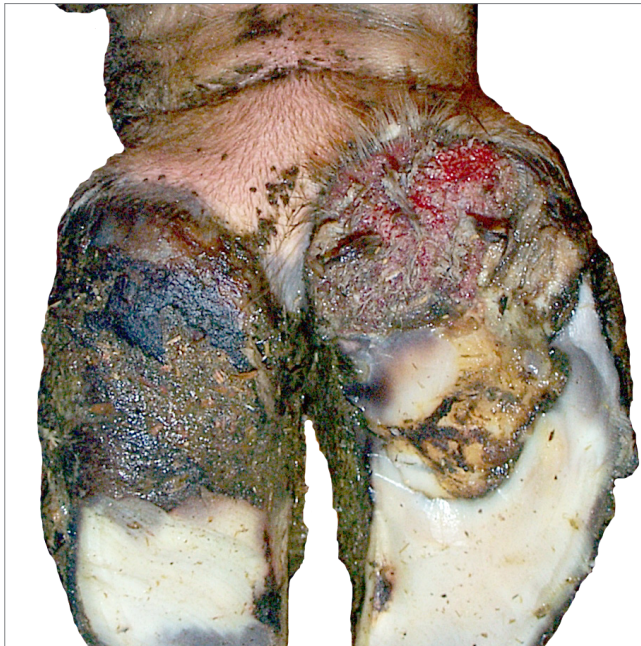
Alvorlig hudbetennelse bak, foran eller i klauvspalten, langs kronranda eller i ballehuden og som ofte blør

 Digital dermatitis, DD

 Sorkka-alueen ihotulehdus, DD

 Digital dermatitt

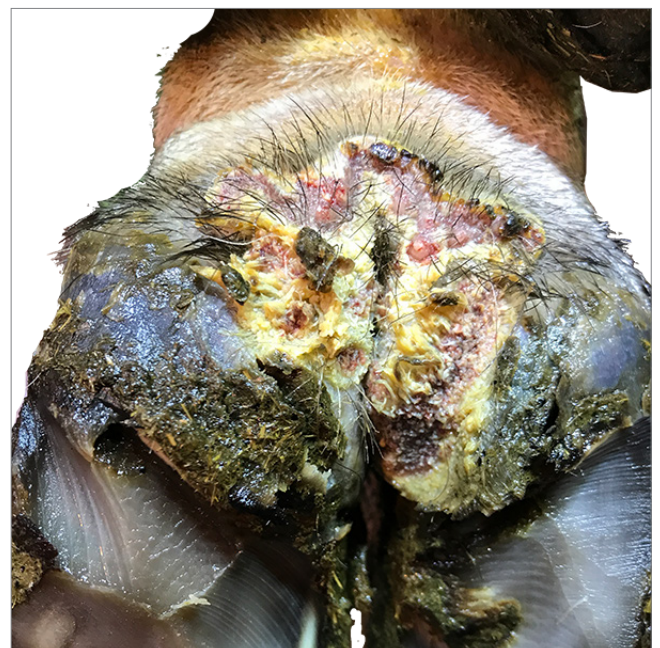
 Digital dermatit



Akutt stadium med aktive sår.



Aktive sår i kronisk dermatitt.





Kronisk dermatitt

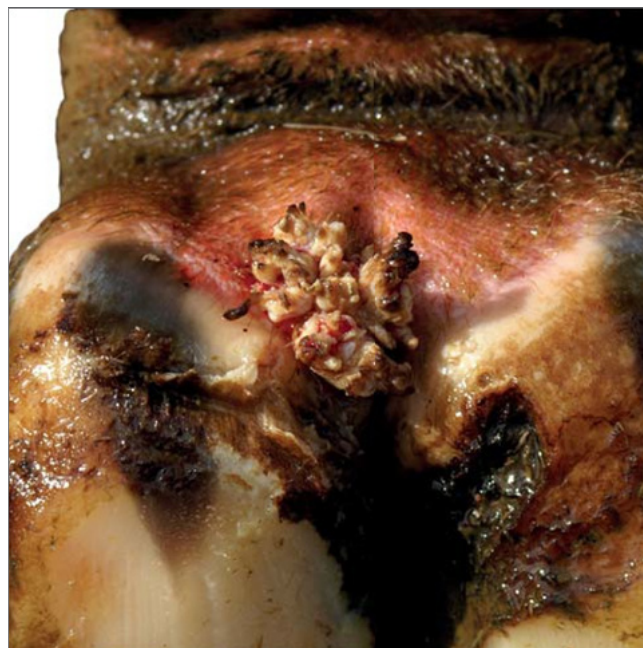
Kronisk hudbetennelse bak, foran eller i klauvspalten, langs kronranda eller i ballehuden

 Kronisk digital dermatittis/vorte

 Sorkkasyylä/
Krooninen DD

 Kronisk dermatitt

 Kronisk DD/Vårta



Tydelig fortykket hud med vorte-liknende proliferasjon. Ofte det kroniske stadiet av digital dermatitt, men inkluderer også vorte med ukjent årsak.

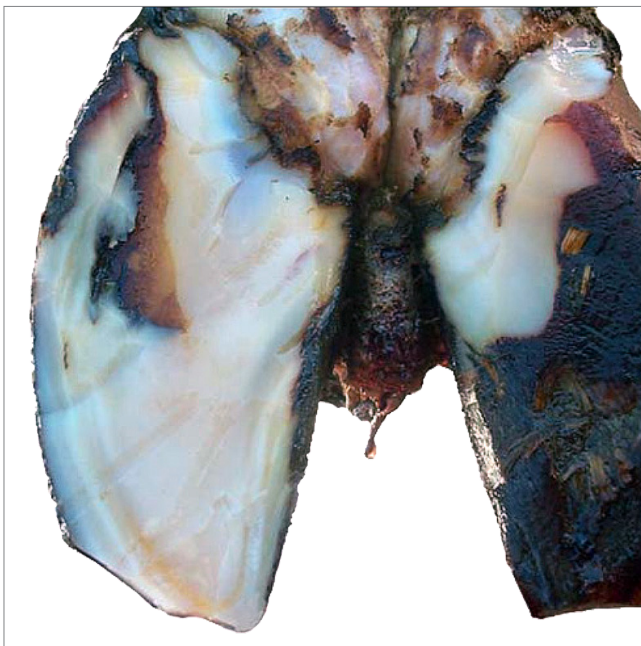
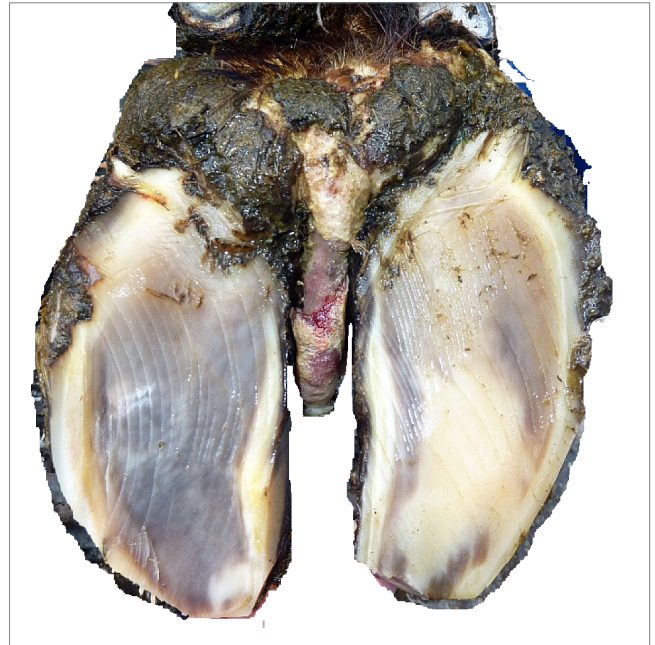
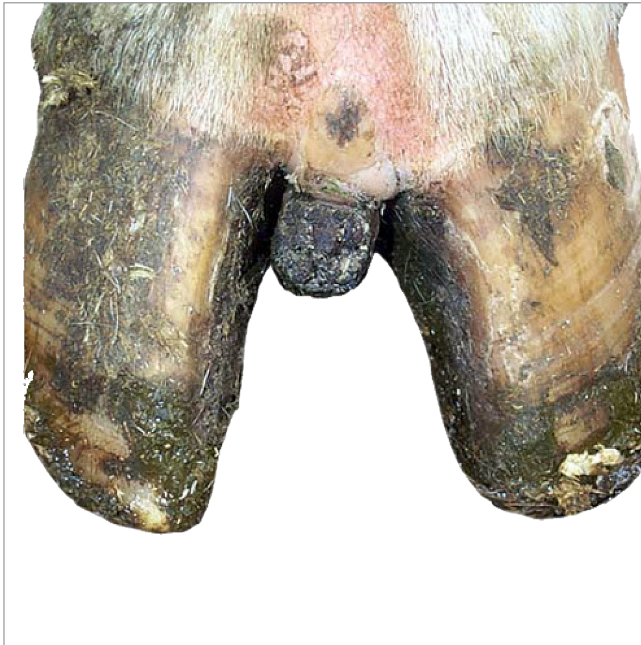
Limax

 Nydannelse

 Sorkkavälin
liikakasvu

 Limax

 Limax



Utvekst i klauvspalten.

Klauvspalteflegmone



Klovbrandbyld



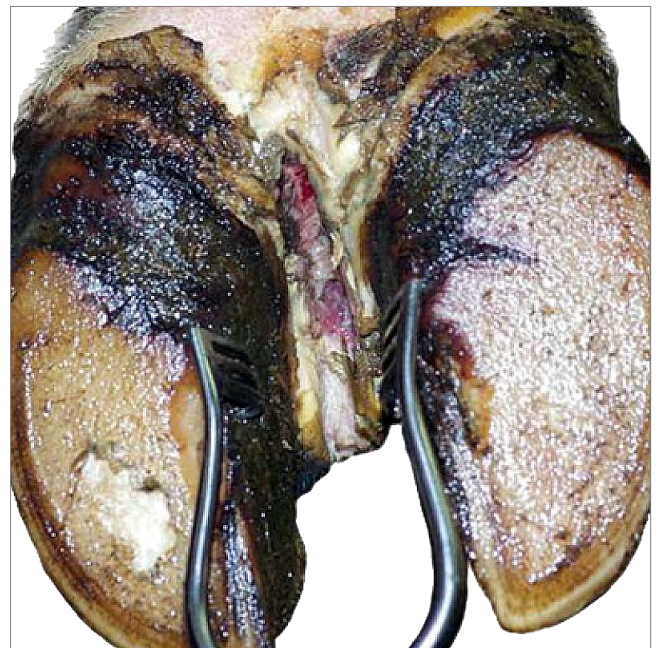
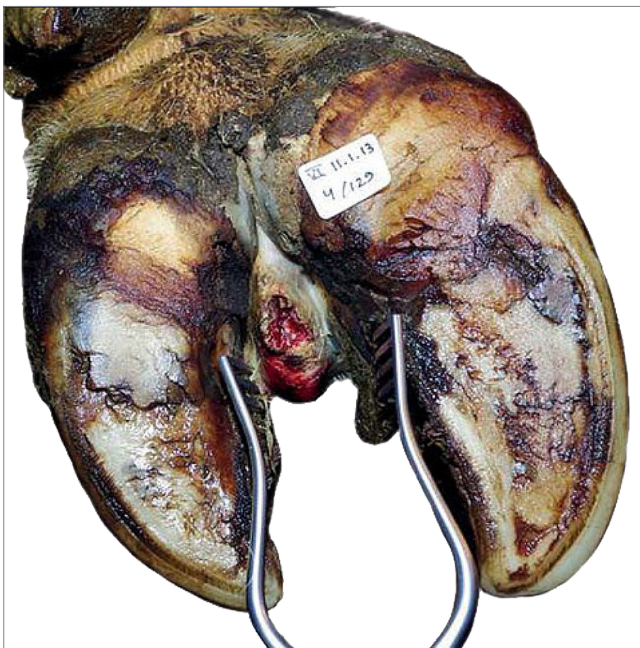
Sorkkävälin ajotulehdus



Klauvspalteflegmone



Klövspaltsinflammation



Dyp infeksjon i klauvspalten med symmetrisk hevelse, vond lukt og ofte sår i klauvspalten. Forårsaker ofte forhøyet temperatur og akutt halthet.

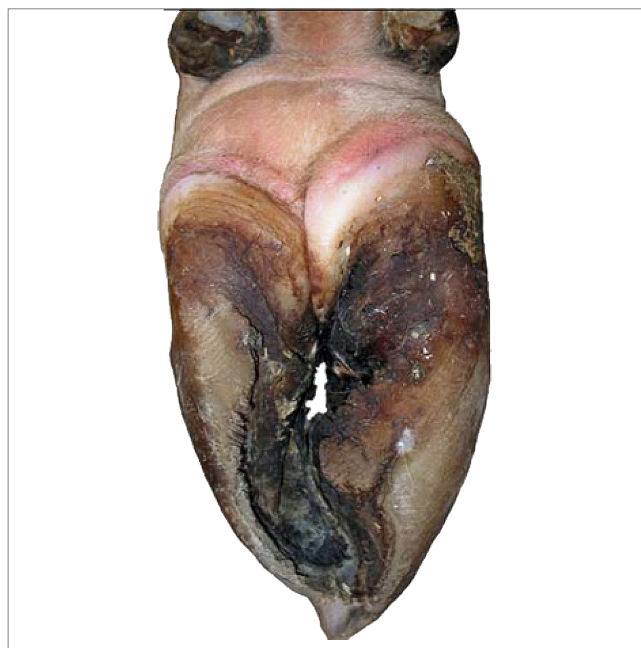
Korketrekkerklauv

 Proptrækkerklov

 Sorkkakiertymä

 Korketrekkerklauv

 Korkskruvsklöv



Før beskjæring

Etter beskjæring



Enhver langsgående vridning av ytter- eller innerklauv. Den fremre kanten er krum.

Asymmetriske klauver



Asymmetrisk klov



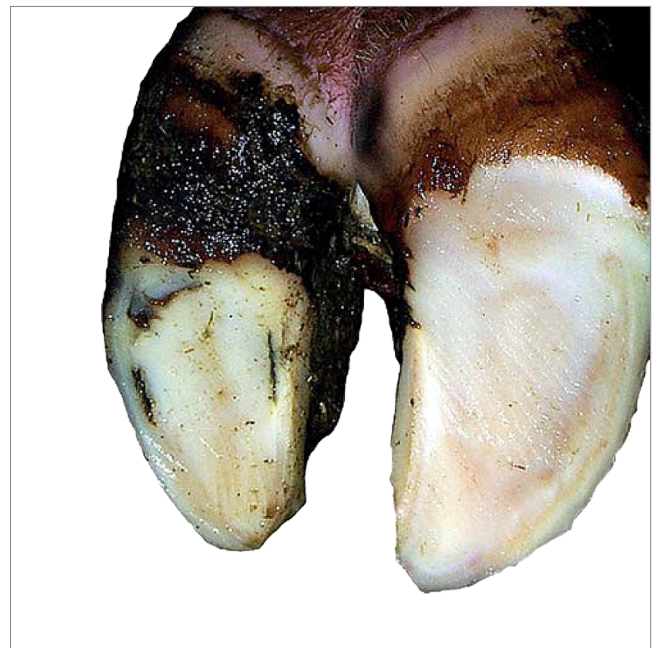
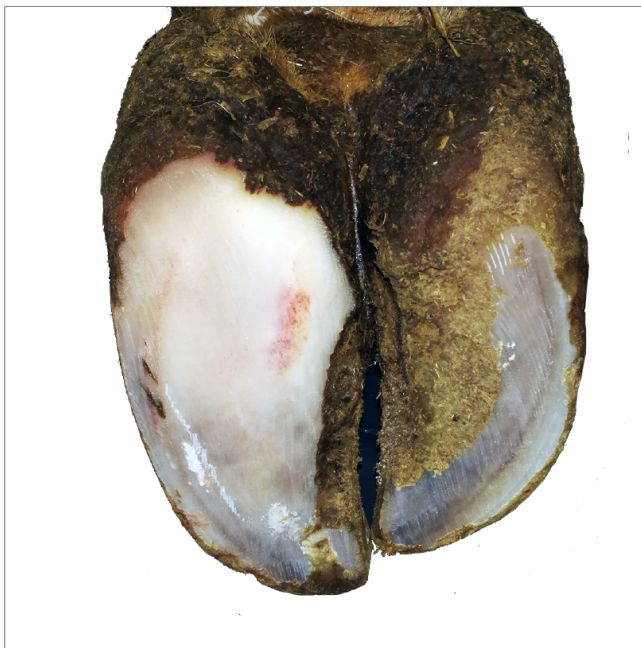
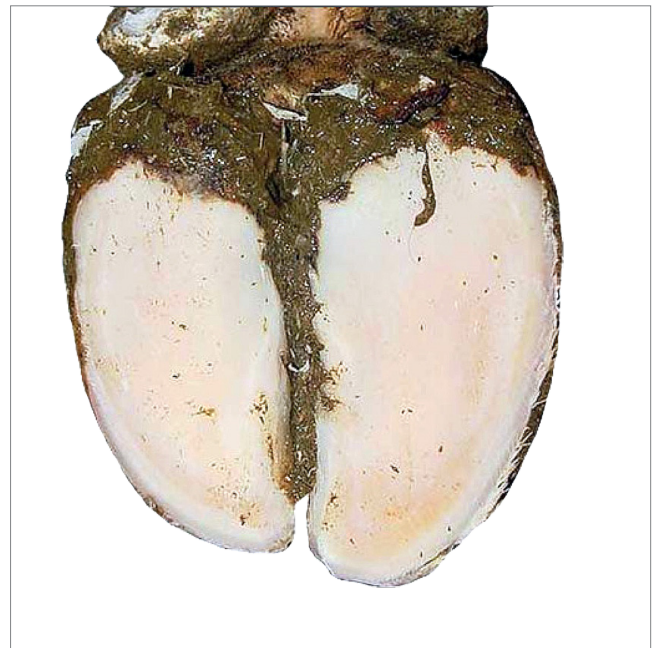
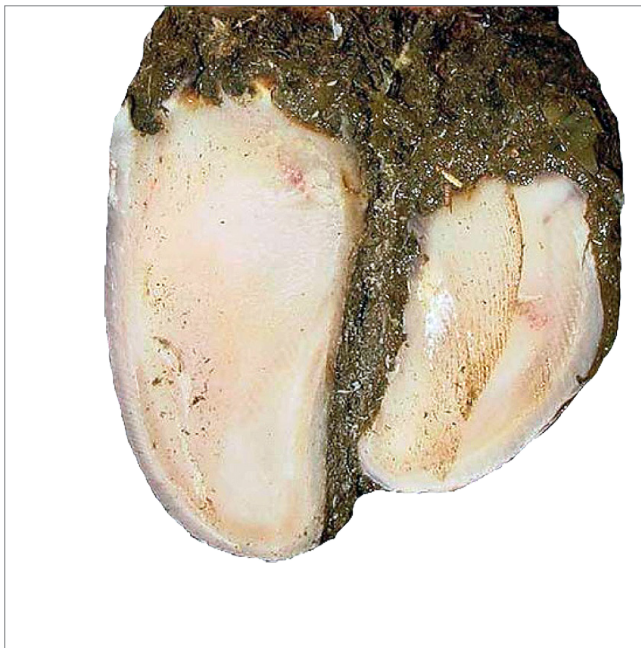
Epäsymmetriset sorkat



Asymmetriske klauver

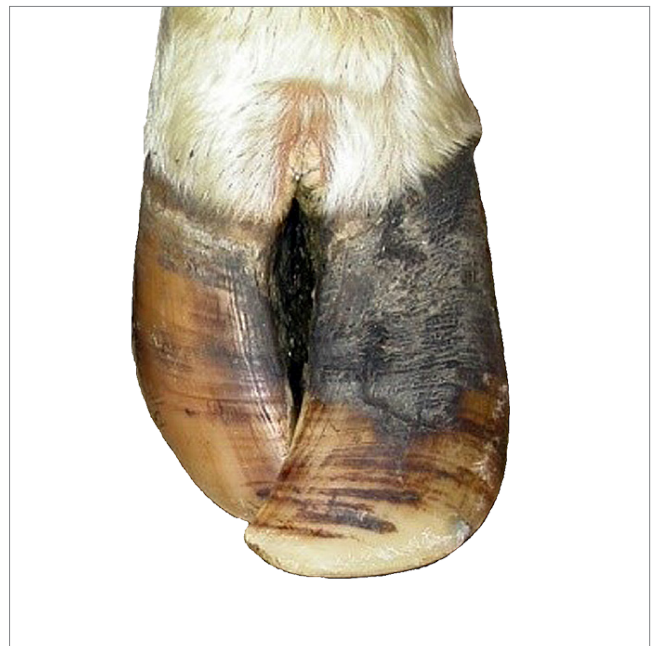
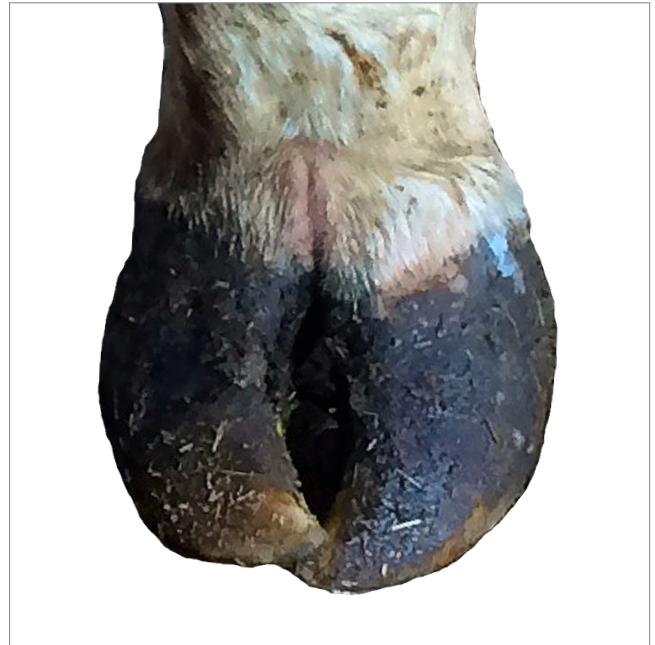


Asymmetri



Tydelig forskjell i vidde, høyde og lengde mellom ytter- og innerklauv.

Sakseklauv




Kryssende klauvspisser, uten vridning.

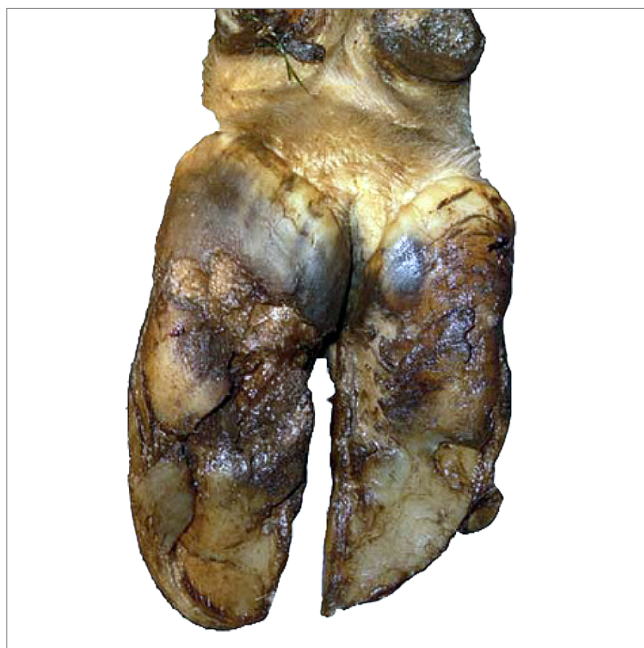
Overvokste klauver

 Overgroet klov

 Ylikasvaneet sorkat

 Overvokste klauver

 Förvuxen klöv



Tydlig overvokste klauver.

Tynn såle

 Tynd sål

 Ohut pohja

 Tynn såle

 Tunn sula

Tynn såle før beskjæring



Tynn såle etter beskjæring



Sålen gir etter ved fingertrykk eller i et for stort område ved bruk av visiteringstang.

Skade

Ved alvorlig skade, kontakt alltid veterinær!



Skade på klauvkapselen



Skade på biklauv



Avrevet klauvkapsel



Skade etter bandasje som har sittet for lenge



Skade på klauvkapsel, kronrand og/eller klauvspalte og området rundt.

Halhthet



Dyret går og står med krum rygg. Det går stivt og med korte skritt eller er tydelig halt.

En pdf av det nordiske
klauvatlas er tilgjengelig på
flg nettsider:

www.landbruksinfo.dk

www.faba.fi

www.animalia.no

www.vxa.se

